

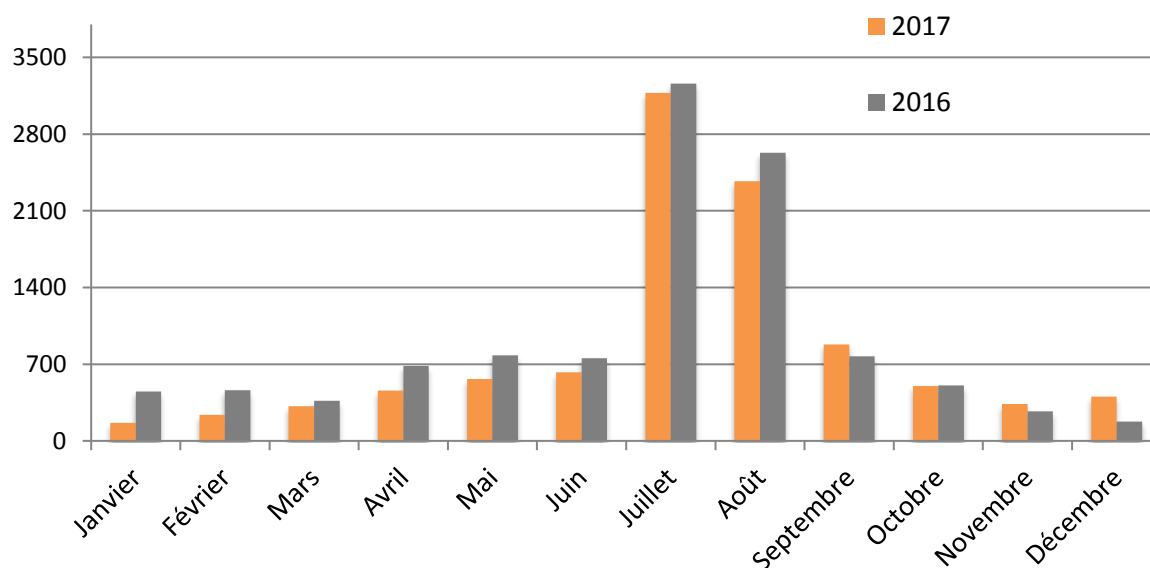
Tarn Réservation Tourisme (TRT)



Source : Exploitation des résultats des ventes TRT des 57 **meublés** (48 Clévacances et 9 meublés de tourisme) en centrale de réservation (hors groupes et produits packagés) contre 64 en 2016.

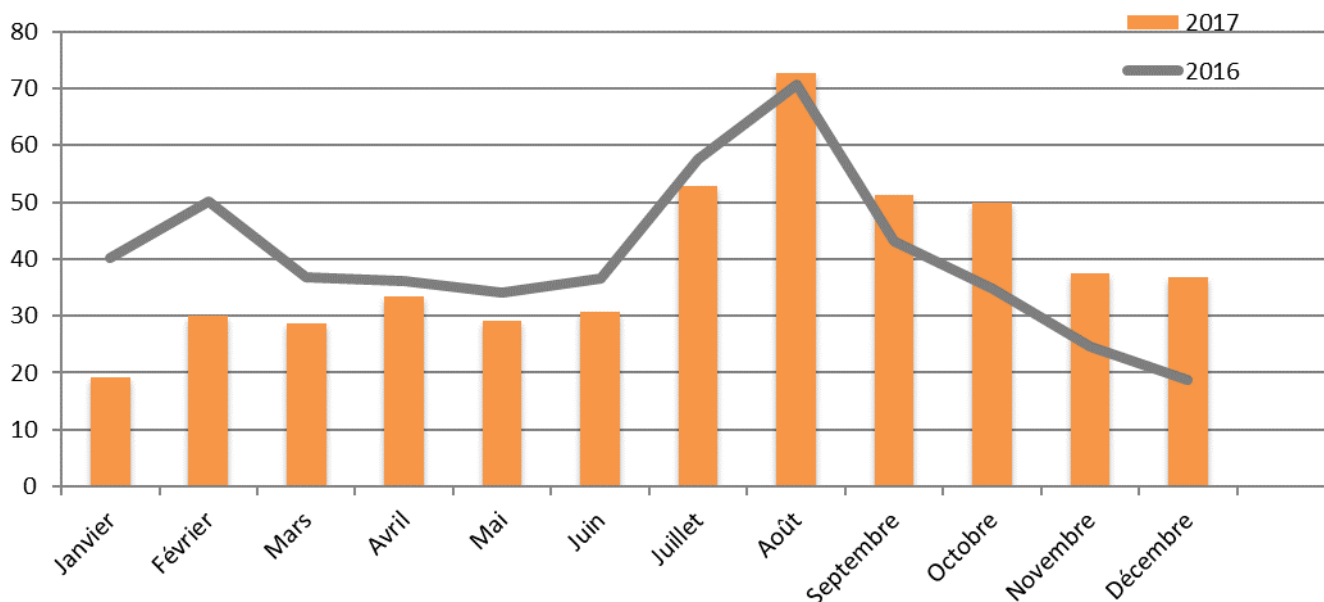
- ⇒ **Le nombre de séjours : 379**
- ⇒ **Le nombre d'arrivées : 950**
- ⇒ **Le nombre de nuitées : 10 027**

Près de 6 nuitées sur 10 sont enregistrées sur les mois de juillet et d'août : quelques difficultés toujours en remplir le locatif hors saison :

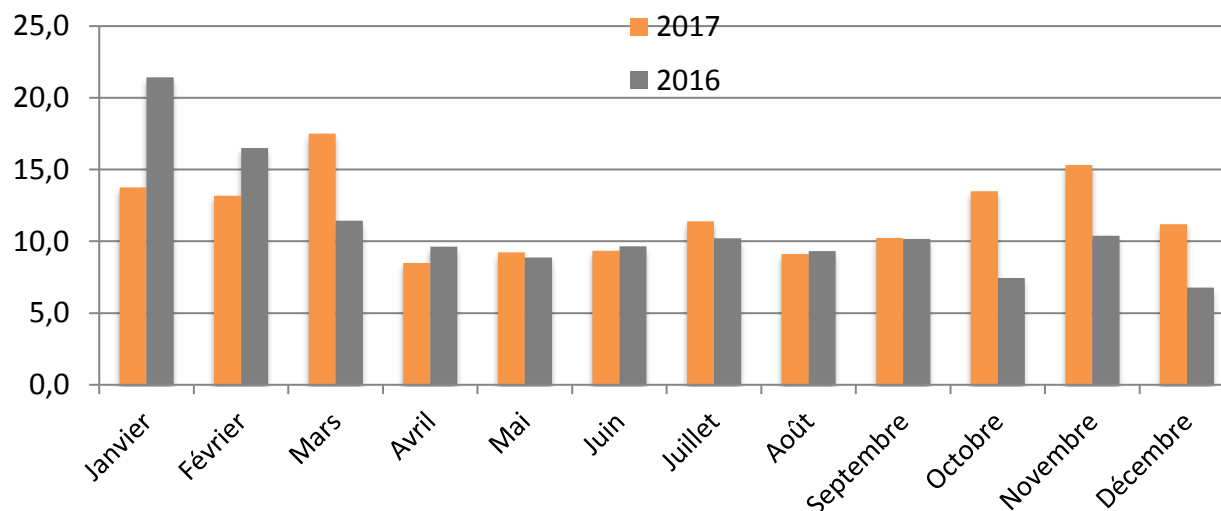


Les taux d'occupation

Le taux d'occupation moyen sur l'année 2017 est de 41% (-0.5 point/2016).



La durée moyenne des séjours : 10,6 jours



(nota : sur l'hiver, il s'agit de locations de longue durée)

L'origine de la clientèle : 96 % sont des clients français

Région parisienne	21%
Occitanie	15%
Nouvelle-Aquitaine	14%

Auvergne-Rhône-Alpes	6%
Paca	5%

➤ **Les thématiques des produits vendus par TRT en 2017**

