

FRÉQUENTATION PAR SECTEUR D'ACTIVITÉ EN 2018

offices de tourisme

≈ **580 000** visiteurs accueillis
dans les Offices de Tourisme tarnais en 2018

**PRÈS DE LA MOITIÉ DES OFFICES
DE TOURISME** reçoivent
+ DE 10 000 PERSONNES/an

meublés & gîtes¹

107 262
nuitées (↗)

29.8% de taux d'occupation
+ 1.6 point

7.9 jours durée moyenne de séjour

¹Hors locations directes et partagées

campings

278 000
nuitées (-3%)

+ de **61 000** } 81% de français (↗)
arrivées (+2%) } 19% d'étrangers (↘)

24.4% de taux d'occupation (↘)

4.5 jours durée moyenne de séjour

hôtels

496 000
nuitées (-3%)

57% liées aux déplacements
pour motif professionnel

43% liées au tourisme
d'agrément

+ de **314 000** } **85%** de français
arrivées (-2%) } **15%** d'étrangers
(↗ espagnols)

49% de taux d'occupation (↔)

1.6 jour durée moyenne de séjour

web

+ de **1M de visites**
sur www.tourisme-tarn.com

2 447 639 PAGES VUES
SUR LE SITE
WWW.TOURISME-TARN.COM

108 039 FANS
SUR LE FACEBOOK DE
VOS VACANCES DANS LE TARN

page Facebook
Vos vacances dans le Tarn
récompensée au niveau national

Top 10 des destinations
Départementales
en France²

²Source : baromètres We like travel

sites touristiques

≈ **2.9 millions**
d'entrées en 2018 (↗)
dans les différents sites de visites
et activités de loisirs du Tarn

14 sites à plus de 20 000 entrées/an

57%
DANS LES 9 SITES
PATRIMONIAUX

- | | |
|---|---|
| 1 Cathédrale Sainte-Cécile
ALBI | 4 Château de Mauriac
SENOUILLAC |
| 2 Château de Penne
PENNE | 5 Moulin à vent
LAUTREC |
| 3 Souterrain du Castela
SAINT-SULPICE | |

28%
DANS LES 19 SITES ET
ACTIVITÉS DE LOISIRS

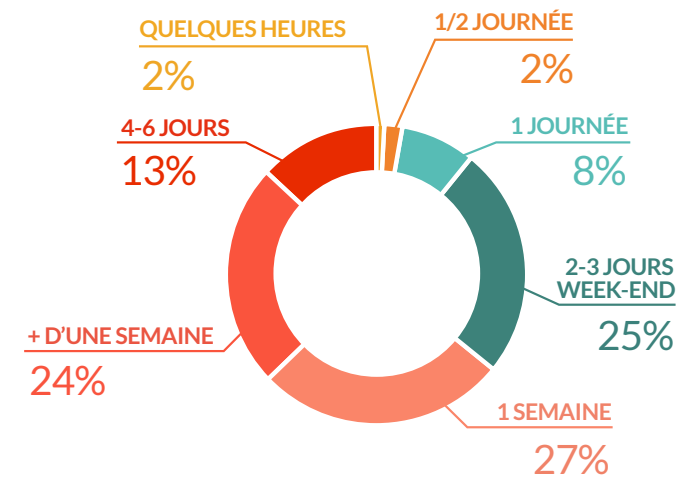
- | | |
|---|--|
| 1 L'Archipel
CASTRES | 4 Cap'Découverte
LE GARRIC |
| 2 Espace nautique Atlantis
ALBI | 5 Le jardin des Martels
GIROUSSENS |
| 3 Zoo des 3 Vallées
MONTREDON LABESSONNIÉ | |

15%
DANS 45 MUSÉES ET
SITES D'INTERPRÉTATIONS

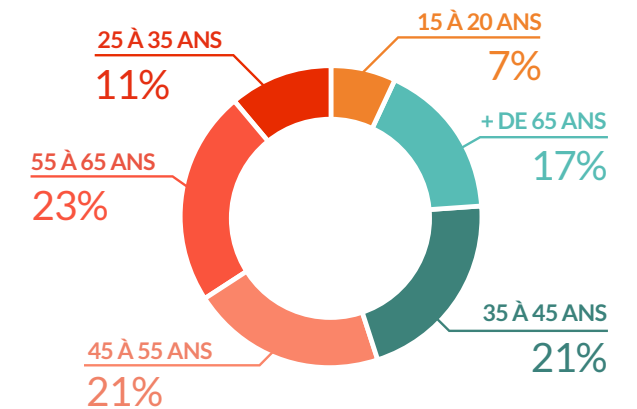
- | | |
|---|---|
| 1 Musée Toulouse-Lautrec
ALBI | 4 Musée Dom Robert
SORÈZE |
| 2 Musée de la Mode
ALBI | 5 Musée de la Mine
CAGNAC-LES-MINES |
| 3 Musée Goya
CASTRES | |

TYPOLOGIE DE NOTRE CLIENTÈLE³

DURÉE DE SÉJOUR



TRANCHES D'ÂGE



³Étude de clientèle mutualisée avec les Offices de Tourisme 2017

TOP 5 DE LA CLIENTÈLE ÉTRANGÈRE⁵

- | | |
|-----------------------|--------------------|
| 1. ROYAUME-UNI | 2. ESPAGNE |
| 3. ALLEMAGNE | 4. BELGIQUE |
| 5. PAYS-BAS | |

⁵source Flux Vision Orange



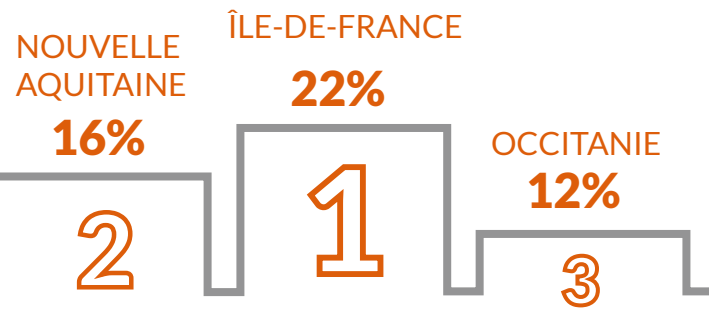
+ DE 5,7 MILLIONS
DE NUITÉES TOURISTIQUES
SUR LE DÉPARTEMENT EN 2018



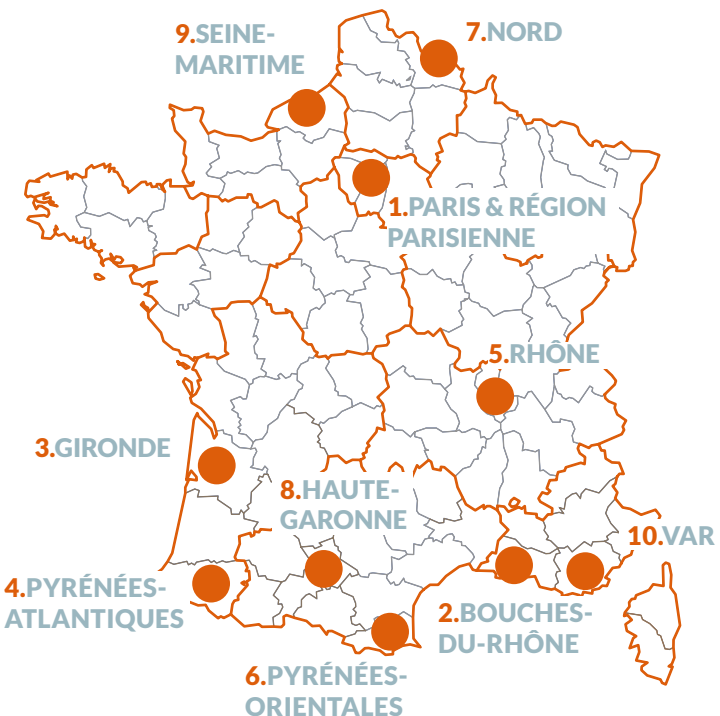
LE TARN EST LE 9^e DÉPARTEMENT
en nombre de nuitées de la région Occitanie

Origine des nuitées françaises dans le Tarn en 2018¹

PAR RÉGION



PAR DÉPARTEMENT

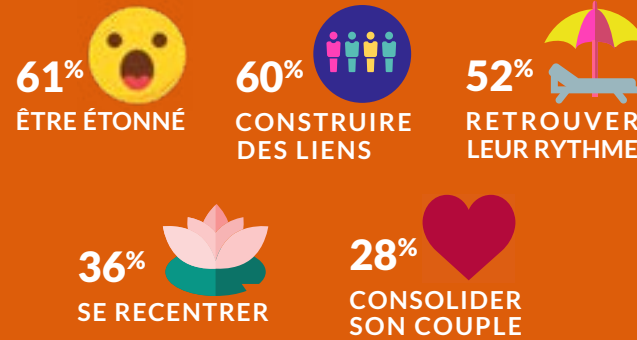


¹Hors excursionnistes

PRINCIPALES SOURCES DE MOTIVATION DE LA VENUE DANS LE TARN



Que veulent-ils ?



3 PRINCIPAUX MODES D'HÉBERGEMENT PRIVILÉGIÉS DES TOURISTES



Étude de clientèle mutualisée avec les Offices de Tourisme 2017

Sources : Observatoire Tarn Tourisme, INSEE 2018 : enquêtes hôtellerie et hôtellerie de plein air 2018, Flux Vision Tourisme Orange, base de données Apidae Tarn, centrales de réservation Tarn Réservation Tourisme et Gîtes de France.

Retrouvez les fiches détaillées par secteur d'activité sur

TOURISME-TARN-PRO.COM

▶ VOS CHIFFRES ET STATISTIQUES ▶ BILANS ANNUELS

audrey.mertes@tourisme-tarn.com



Le Comité Départemental du Tourisme du Tarn remercie l'ensemble des acteurs qui ont contribué de près ou de loin à la réalisation de ce document.

Chiffres clés du Tourisme dans le Tarn en 2018

UN CADRE NATUREL ET UN PATRIMOINE RENOMMÉ

5 sites et objets classés au patrimoine mondial de l'UNESCO :



LA CITÉ ÉPISCOPALE - Albi

L'ÉGLISE NOTRE DAME DU BOURG - Rabastens monument remarquable sur les chemins de St-Jacques

LA RIGOLE DE LA MONTAGNE NOIRE et LA VOÛTE VAUBAN - Canal du Midi

LE SAVOIR-FAIRE DES LISSIERS - Aubusson où ont été tissé les tapisseries de Dom Robert

LA MAPPA MUNDI - Albi

LE PATRIMOINE EN CHIFFRES

3 Grands Sites de la région Occitanie

ALBI

CORDES SUR CIEL ET LES CITÉS MÉDIÉVALES

AUX SOURCES DU CANAL DU MIDI



13 musées ont reçu l'appellation "Musée de France"



1 Parc naturel régional le PNR du Haut-Languedoc



≈ 5 000km de sentiers de randonnées inscrits au PDIPR

Plan Départemental des Itinéraires de Promenades et de Randonnées dont **124 circuits VTT** 85km de voies vertes 550km de circuits pédestres 800km d'itinéraires à cheval



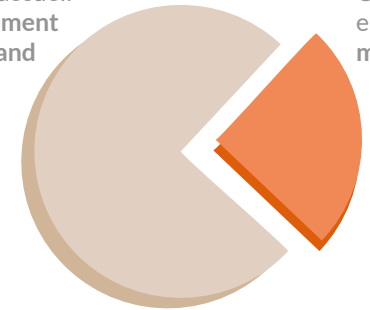
4 villages Plus Beaux Villages de France® Puycelsi, Monestiés, Lautrec & Castelnau-de-Montmiral



UNE CAPACITÉ D'ACCUEIL TOTALE DE **93 792 LITS** soit 2,8% des lits de la région Occitanie

73% Capacité d'accueil en hébergement non marchand

27% Capacité d'accueil en hébergement marchand



25 733 LITS en hébergement marchand



39% HÔTELLERIE DE PLEIN AIR ↘



32% GÎTES & MEUBLÉS ↗



18% EN HÔTELS =



11% CHAMBRES D'HÔTES ↗

+ de 1 960 hébergements touristiques marchands (↗)

68 059 LITS en résidences secondaires¹

¹ Nombre de résidences secondaires x 5 - nombre de lits en meublés

Sources : Apidae Tarn, Insee : base CC logement 2015